

ENTRÉE D'AIR
AUTORÉGLABLE ACOUSTIQUE

anjos

inspirer le bien-être

EM 2 A

22 • 30 • 45 m³/h

Atténuation acoustique jusqu'à 47 dB

Pose en traversée de mur Ø 125 mm

Réservation circulaire



VENTILATION MÉCANIQUE
CONTRÔLÉE

www.marque-nf.com



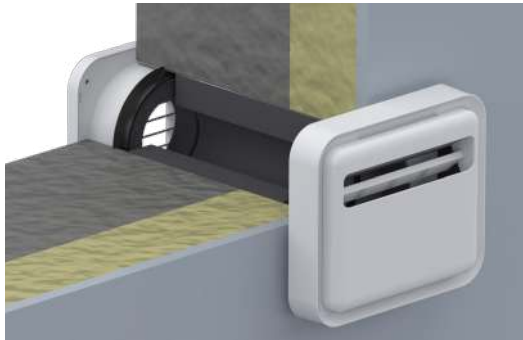
EM 2 A

- Répond à un classement de façade de 30 dB à 40 dB
- Montage en traversé de mur Ø 125 mm
- Réalisée en polystyrène blanc

Présentation

Les entrées d'air autoréglables acoustiques EM 2 A 22, 30 et 45 m³/h (sous 20 Pa) sont installées à l'intérieur du logement en traversée de mur associées à une grille de façade.

Elle permet de répondre aux exigences de la nouvelle réglementation acoustique NRA.



L'élément régulateur constitué d'un volet mobile assure un débit constant sur une plage de pression comprise entre 20 et 100 Pa.

Les entrées d'air EM 2 A assurent un isolement acoustique de classe ESA 5 (exemples de solutions du CSTB) pour un classement de façade de 30 dB :

Classe ESA 5 : $D_{n,e,w} + C_{tr} \geq 39$ dB,

pour une surface de pièce en m² / nombre d'entrées d'air < 10.

Classe ESA 7 : $D_{n,e,w} + C_{tr} \geq 47$ dB (isolation acoustique en traversé de mur),

pour une surface de pièce en m² / nombre d'entrées d'air < 10.

A l'intérieur

EM 2 A

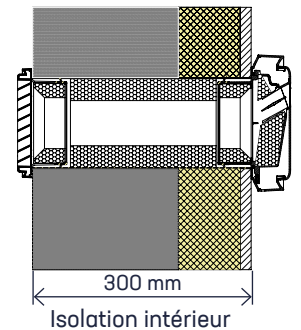
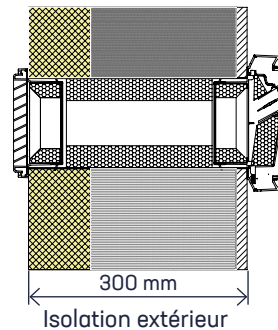


Entrée d'air autoréglable Ø 125 EM 2 A 22, 30 ou 45 m³/h.

Réalisée en polystyrène couleur blanc (option bicolore).

Débits 22, 30 et 45 m³/h.

L. (mm)	H. (mm)	Ep. (mm)
220	187	54



Composition

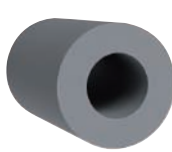
- 1 Capot avant en polystyrène blanc (bicolor sur demande)
- 2 Support mousse en matière recyclée noire
- 3 Manchette avec platine support en matière recyclée noire
- 4 Joint d'étanchéité et de maintien

Traversé de mur

MMM



MAC



Manchon tôle **MMM 125**, Ø 125 mm, longueur 300 mm.

L. (mm)	Diamètre Ø
300	125

Manchon acoustique **MAC 125**, Ø 125, longueur 200 mm.

L. (mm)	Diamètre Ø
200	125

A l'extérieur

GEM



GEMM



Grille de façade Ø 125, **GEM(M) 125**.

Réalisée en ASA couleur blanc résistant aux UV.

L. (mm)	H. (mm)	Ep. (mm)
150	150	20,5

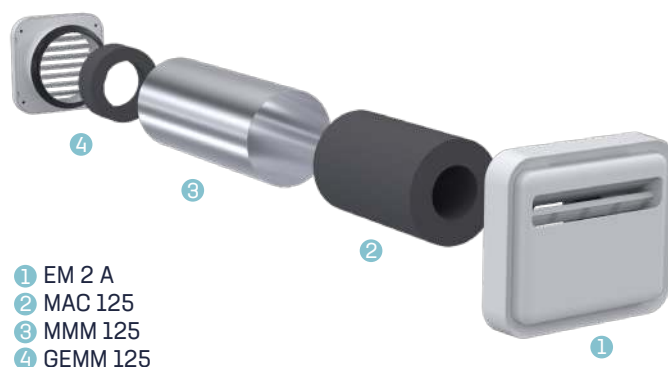
Mise en œuvre

Ø 125 : percer le mur et sceller un manchon tôle Ø 125mm (Ø 125 extérieur maxi, Ø 120 intérieur mini), légère pente vers l'extérieur.

Ø 125 avec isolation acoustique en traversé de mur : ajouter le manchon acoustique MAC 125.

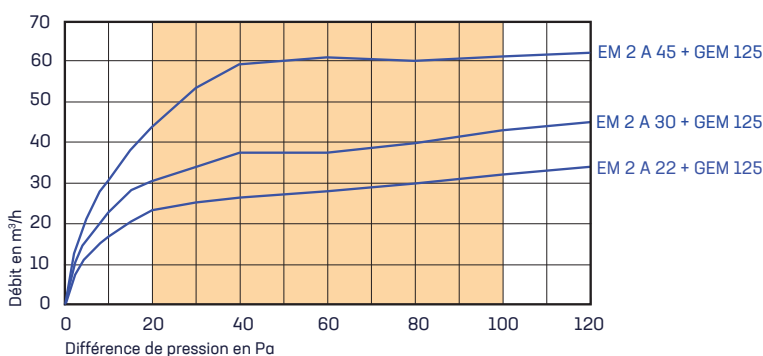
Côté intérieur : Emboîter l'entrée d'air EM 2 A dans le conduit.

Côté extérieur : une fois les enduits terminés, emboîter la grille GEM ou la grille GEMM 125 (pour un montage avec isolation acoustique) sur la manchette de la grille.



Caractéristiques

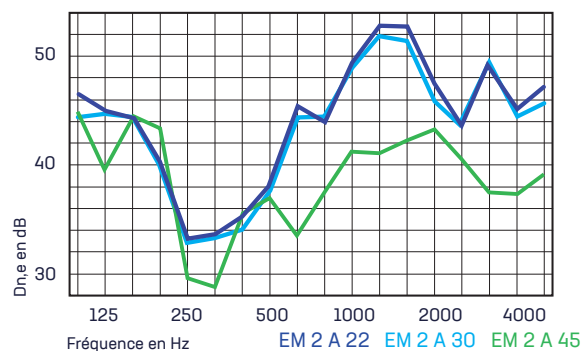
Aérauliques



Acoustiques

Les entrées d'air sont caractérisées par leur isolement acoustique $D_{n,e,w}(Ctr)$.

Type	$D_{n,e,w}(C)$	$D_{n,e,w}(Ctr)$
EM 2 A 22 + grille GEM 125	41 dB	39 dB
EM 2 A 30 + grille GEM 125	41 dB	39 dB
EM 2 A 45 + grille GEM 125	38 dB	37 dB
EM 2 A 22 + MMM 125 + MAC 125 + GEMM 125	50 dB	47 dB
EM 2 A 30 + MMM 125 + MAC 125 + GEMM 125	50 dB	47 dB



Les entrées d'air associées aux grilles de façade sont conformes à la norme NF E 51-732.

Coloris

Teintes RAL **7016** **G7** anthracite **9011** NOIR

NOUVEAUTÉ



code 4209 BLG7

Standard blanc (RAL 9016), option disponible en bicolore code standard (blanc) + 4 lettres.

Exemple : entrée d'air EM 2 A bicolore blanc/gris : code 4209 BLG7

Les teintes réelles peuvent légèrement différer de celles du nuancier.

Codification produits

Désignation	Code	Cond.
EM 2 A 22	4208	8
EM 2 A 30	4209	8
EM 2 A 45	4225	8

Désignation	Code	Cond.
Manchon tôle MMM 125, Ø 125 lg. 300 mm	2212	6
Manchon acoustique MAC 125, lg. 200 mm	2216	8
Grille de façade Ø 125 GEM 125	4205	18
Grille de façade Ø 125 GEMM 125	4207	18

anjos