

NOTICE DE MONTAGE COMMUNE AUX KITS PP Ø60/100

Conseil / Préconisation d'installation :

Afin de faciliter l'installation du kit présent, nous vous recommandons de débiter par le haut.

Information :

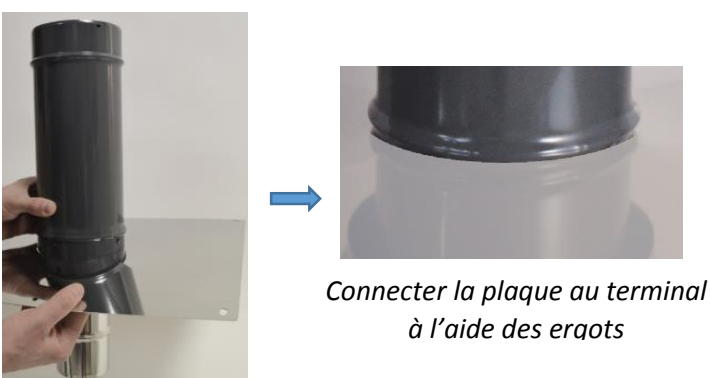
La méthode de montage étant identique quel que soit nos kits 60/100, vous trouverez ici une notice commune.

Composition des kits

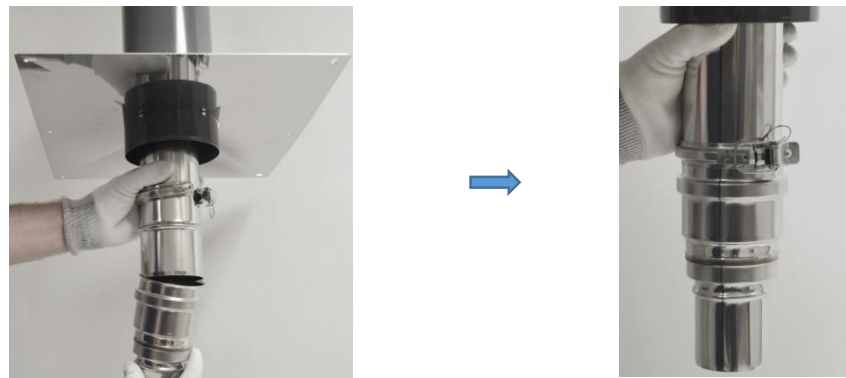
KIT C9 Murale Ardoise					KIT C9 Murale Tuile				
1	2	3	4	5	1	2	3	4	5
6	7	8	9	10	6	7	8	9	10
KIT B22p – B23p Murale Ardoise					KIT B32 – B33 Murale Ardoise				
1	2	3	4	5	1	2	3	4	5
6	7	8	9	10	6	7	8	9	10

INSTALLATION EN PARTIE HAUTE

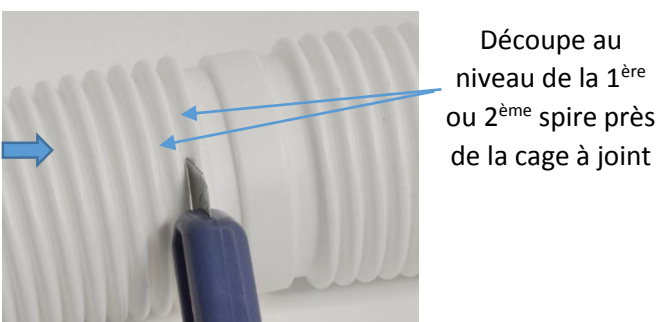
ETAPE 1 Connexion de la plaque au terminal



ETAPE 2 Mise en place des pièces 2 & 3



ETAPE 3 Découpe du flexible PP



ETAPE 4 Connexion du flexible au terminal avec la pièce 4



INSTALLATION EN PARTIE BASSE

CAS 1

ETAPE 1

Je suis sur une partie lisse du flexible



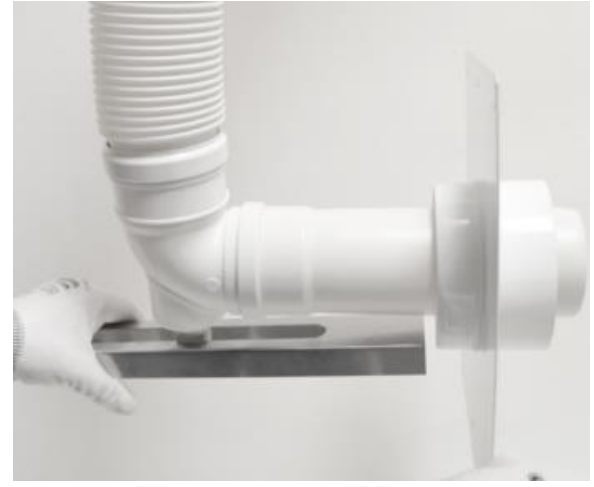
ETAPE 2

Emboîtement direct dans le coude



ETAPE 3

Mise en place de la longueur SP et de la plaque de propreté



CAS 2

ETAPE 1 bis

Je suis sur une partie spiralée du flexible



ETAPE 2 bis

Mise en place du raccord flexible à rigide (pièce 5)



ETAPE 3 bis

Mise en place du coude, de la longueur SP et de la plaque de propreté

