

ISOLATION AVEC DES MANCHONS AUTO-ADHESIFS

GUIDE POUR L'APPLICATION



Gamme K-FLEX STF :

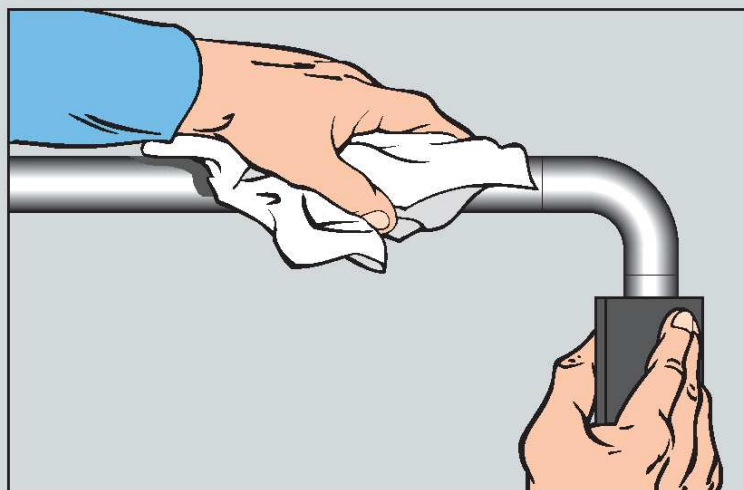
MANCHON ISOLANT PRÉ-FENDU
EN BISEAU AVEC ADHÉSIF
DE RECOUVREMENT
EXCLUSIVEMENT POUR
LE SANITAIRE - CHAUFFAGE.



SAGI K-FLEX

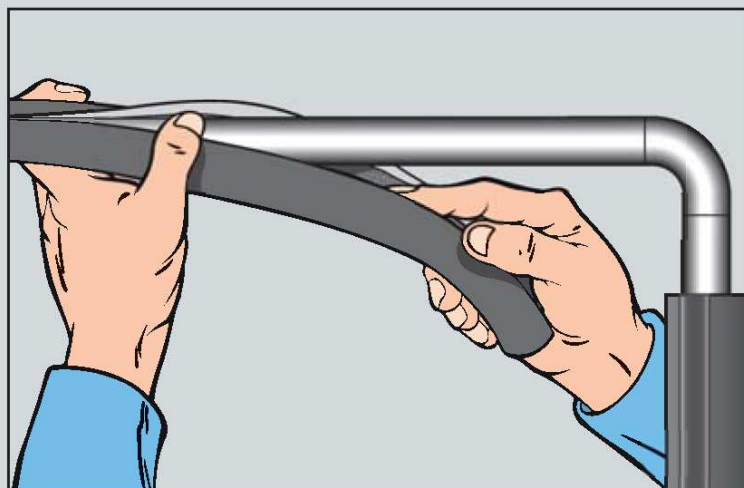
Nettoyer la tuyauterie avec un chiffon et du diluant K-Flex.
Réaliser la pose de l'isolant dans un air ambiant de + 10° à + 30°C.

1



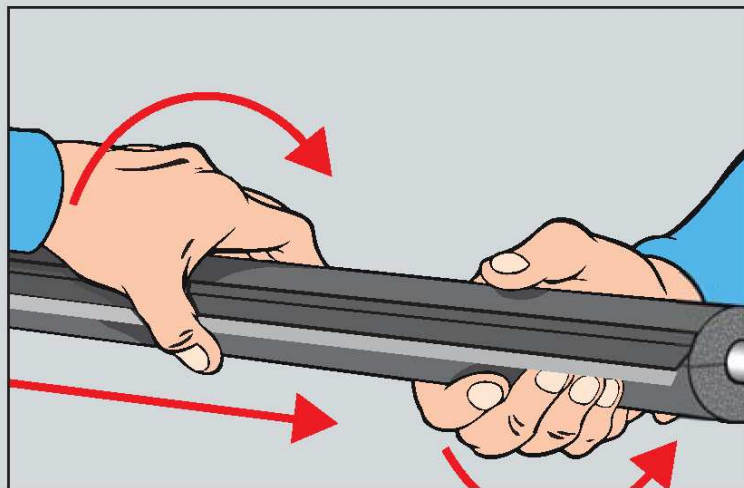
Placer les manchons pré-découpés sur la tuyauterie, avec la bande adhésive de recouvrement face à soi (protecteur débordant vers le bas).

2



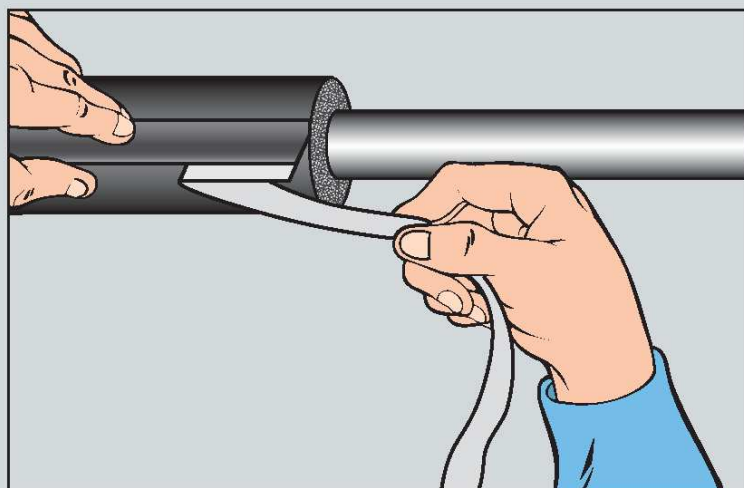
Bien ajuster le manchon de façon à aligner le joint longitudinal.

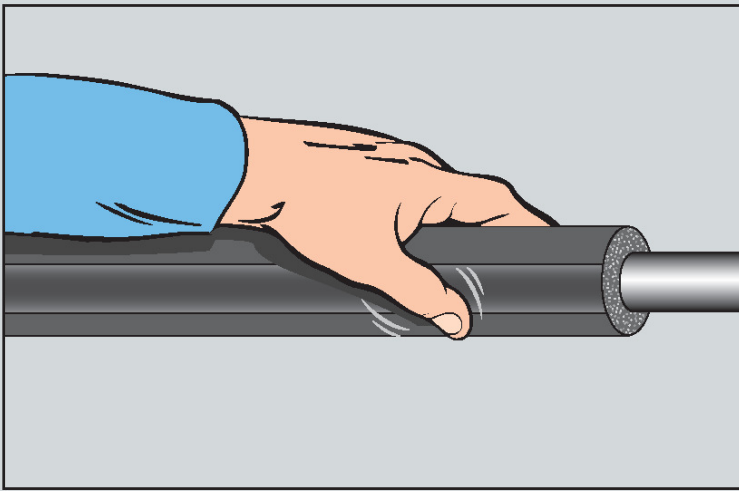
3



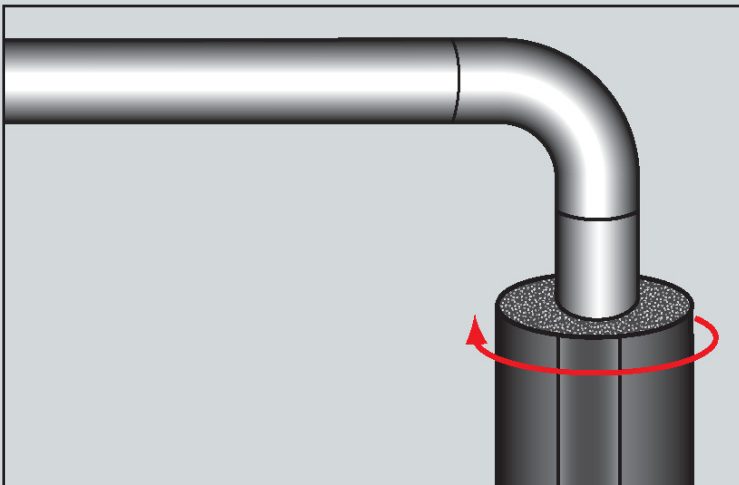
Dépoussiérer le manchon en place et décoller le film protecteur de la bande adhésive de recouvrement.

4

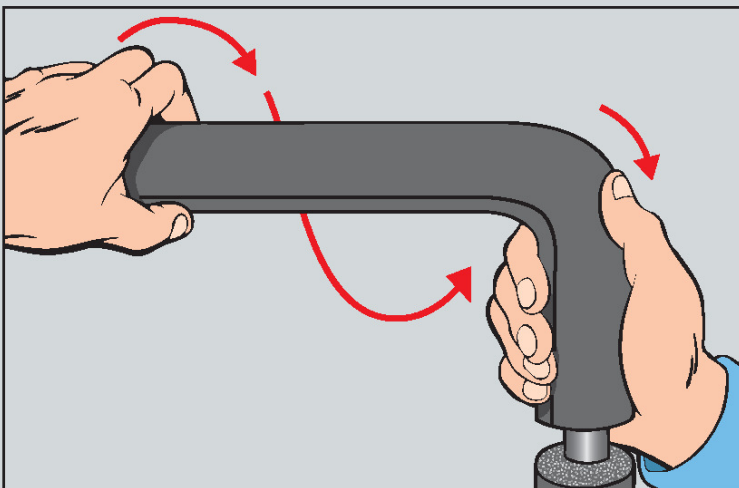




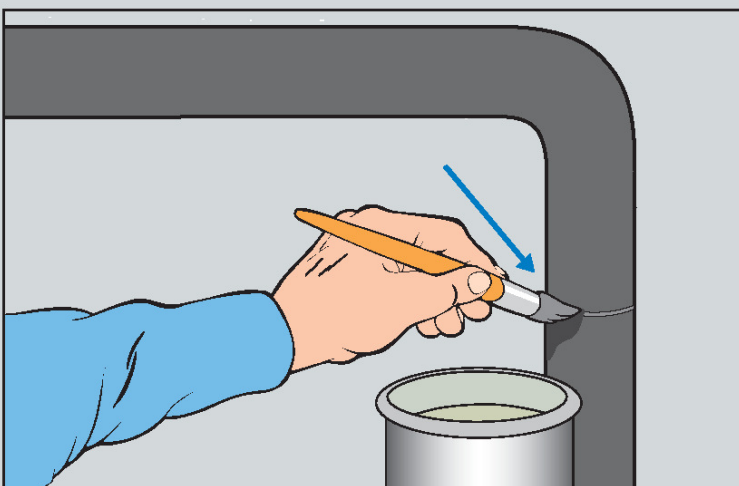
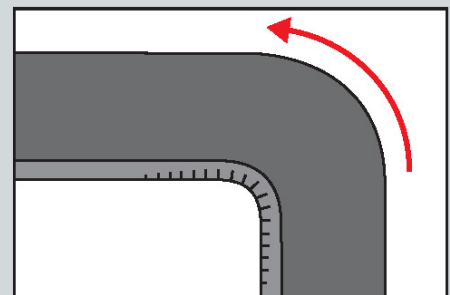
- 5** Presser fortement le recouvrement sur le manchon en commençant par une des extrémités.



- 6** Afin d'empêcher le manchon de se déformer pendant le placement sur la tuyauterie, le faire pivoter d'un quart de tour de façon à positionner la bande sur le rayon intérieur du coude.



- 7** Etre particulièrement vigilant pour le passage des coudes ≤ 35 mm. Au-delà de ce diamètre, utiliser un coude préfabriqué K-Flex STC.



- 8** Une fois le manchon en place, le coller au manchon précédent, avec la colle K-Flex. Recouvrir le joint transversal à l'aide de notre bande adhésive de recouvrement pour finition.