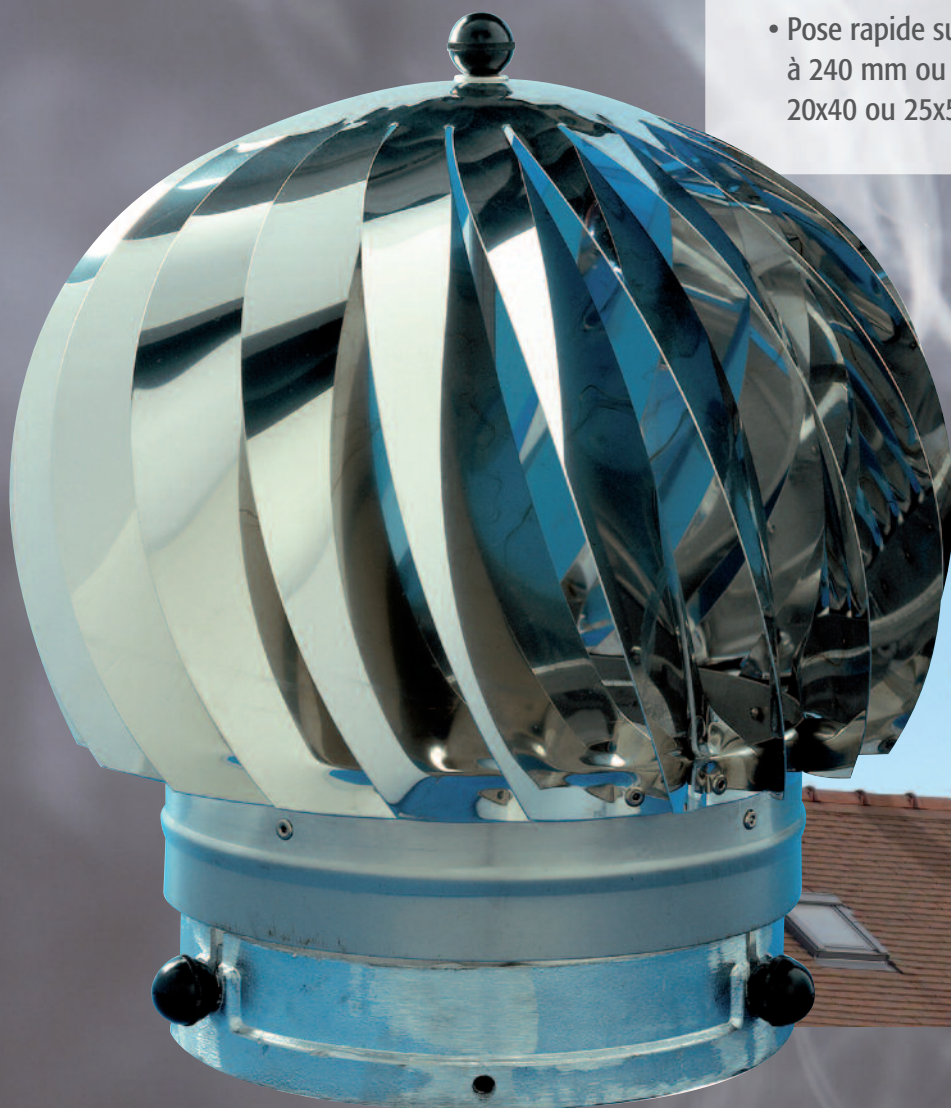


# Aspiromatic

*cas d'usage:  
tableau page 3*

## extracteur éolien anti-refouleur et régulateur de tirage

- Robustesse du support anti-vibration en aluminium.
- Système de rotation étanche à graisse haute température (garanti jusqu'à 400°C).
- Voilure monolithe incorrodable Uginox ou cuivre : utilisation chauffage ou ventilation.  
Acier revêtu d'une peinture polyester : utilisation ventilation exclusivement.
- La forme étudiée de la voilure et la souplesse de son système de rotation le rendent très sensible au vent.
- Performances attestées par le Laboratoire Eiffel.
- Qualité et rendement confirmés par 30 ans d'expérience dans près de 20 pays.
- Garanti 2 ans.
- Pose rapide sur tous conduits de  $\varnothing$  80 à 240 mm ou de section 20x20, 25x25, 20x40 ou 25x50 cm.

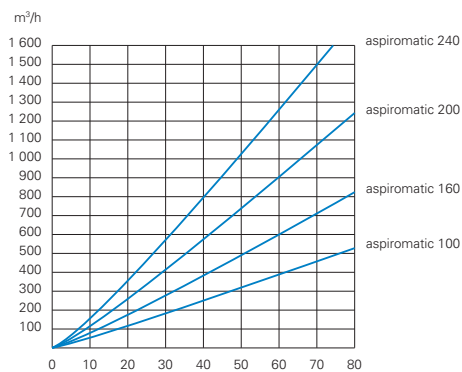




modèle en cuivre

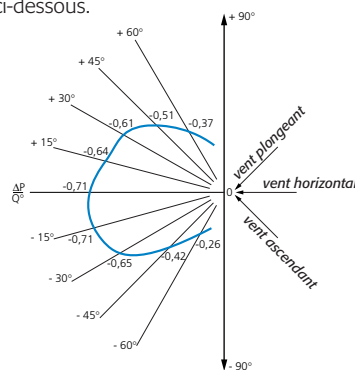
modèle à base rectangulaire

modèle à base carrée



Courbe des débits en fonction de la vitesse du vent

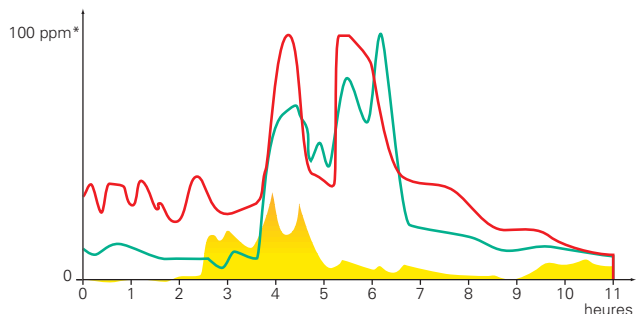
Aspiromatic est un appareil anti-refouleur puissant et un régulateur de tirage parfait. L'expérience a, depuis plus de 30 ans, confirmé ces qualités. Ses performances établies par les essais effectués au Laboratoire Eiffel sont résumées dans la courbe ci-dessous.



Courbe caractéristique  $\text{Cp}/\text{Q}^\circ$  montrant que pour toutes directions du vent l'appareil assure une régulation parfaite du tirage et s'oppose à tous refoulements.

### Modèle 100 exclusivement pour la ventilation

Réservé exclusivement à la ventilation des locaux et à l'extraction des gaz produits dans les fosses septiques (arrêté ministériel du 7 septembre 2009 modifié et la NF DTU 64.1), l'Aspiromatic 100 existe en 3 teintes: pierre, gris-ardoise et brun-tuile.



- sans ventilation
- ventilation avec extracteur statique
- ventilation avec extracteur éolien

\* parties pour mille

Courbes de concentration des gaz dans la fosse