

Descriptif

Le pied support télescopique avec dalle intégrée est avant tout un produit 2 en 1 pour un gain de temps maximum à l'installation (Pied télescopique + dalle anti-vibratile)

Avantages

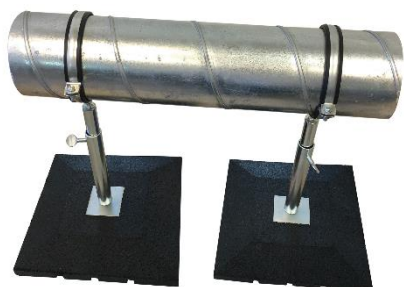
- ✓ Au minimum 4 fois plus rapide: Installation en 15 secondes maximum contre une minute pour un système en 2 parties.
- ✓ Conception qualitative en caoutchouc recyclé: Supportage de la gaine sans risque de perforation de l'isolant et ainsi d'endommager l'étanchéité de la toiture
- ✓ Pose facile: Aucun outil nécessaire pour fixer le pied télescopique. Sans vis, ni rondelles.
- ✓ Gain de place: Le pied télescopique est intégré sous la dalle. Nul besoin de transporter une platine car elle est intégrée à la dalle.

Application

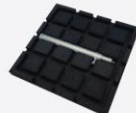

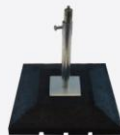

Pour la création de chemins de gaines de ventilation en terrasse.

Caractéristiques techniques

- Pied en acier galvanisé réglable de 330 à 510 mm
- Dalle format 330x330 mm hauteur 60mm en caoutchouc recyclé avec embase métallique de connexion intégrée
- Charge maximum: 80 kg



Mise en œuvre

Step 1	Step 2	Step 3	Set up time
			< 15 seconds 

Le pied livré à plat sous la dalle se visse en moins de 15 secondes.