

BOUCHES D'EXTRACTION

VMC gaz - Réductions inox

anjos
ventilation



ARF 120 RCI

BOUCHES ALUMINIUM

RÉDUCTIONS INOX

ARF 120

Utilisé dans le cadre d'une installation de ventilation mécanique, la bouche gaz ARF est entièrement réalisée en aluminium. Elle permet l'évacuation des produits de combustion des appareils à gaz de puissance 14 à 30 kW pour une différence de pression comprise entre 80 et 140 Pa.



A SAVOIR



- Puissance chaudière : 14 à 30 kW
- Réalisées en aluminium
- Plage d'utilisation comprise entre 80 et 140 Pascals
- 3 modèles disponibles en raccordement Ø 100, 116 ou 125 mm
- Composée d'une manchette de raccordement conduit et d'une manchette de raccordement chaudière avec cône de réglage

PRÉSENTATION

FONCTIONNEMENT

La bouche d'extraction ARF se règle de façon à obtenir le débit souhaité qui sera fonction de la puissance de la chaudière. Elle peut également être utilisée comme

diaphragme de réglage dans toute installation de ventilation.

COMPOSITION



- 1 Manchette de raccordement conduit
- 2 Manchette de raccordement chaudière
- 3 Cône de réglage
- 4 Vis de blocage du cône de réglage

Raccordement côté conduit Ø 125 mm : ARF 120 Ø 125
Raccordement côté conduit Ø 116 mm : ARF 120 Ø 116
Raccordement côté conduit Ø 100 mm : ARF 120 Ø 100

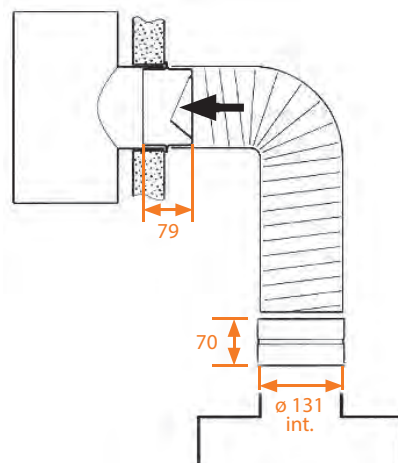
MISE EN OEUVRE

Fixer la manchette Ø 125 (ou Ø 116 ou Ø 100) directement dans le piquage ou le conduit. Assurer une parfaite étanchéité entre la bouche et le conduit afin d'éviter toute fuite d'air parasite.

Positionner le sommet de l'orifice de passage d'air du côté extérieur du coude qui se trouve généralement à l'entrée de la bouche.

Ne pas démonter la bouche de sa manchette pour la pose.

Le raccordement bouche - chaudière s'effectue à l'aide d'un conduit aluminium spécial gaz Ø 125 mm intérieur. Possibilité d'utiliser une manchette de jonction GAZ Ø 130 intérieur (code 2734) permettant de recevoir le tuyau flexible aluminium Ø 125 intérieur.



RÉGLAGES

Débloquer les 2 vis situées en face avant, faire pivoter le cône intérieur afin d'amener l'index sur le repère

annulaire choisi en fonction des courbes de réglage ci-dessous (exemple pour 120 m³/h à 100 Pa : repère 2 1/3).

ENTRETIEN

L'arrêté du 25 avril 1985 impose au propriétaire ou au syndic d'un immeuble équipé d'installations collectives de VMC GAZ, un entretien annuel du réseau de VMC et des appareils à gaz, et un contrôle approfondi de toute l'installation de VMC GAZ tous les 5 ans, ce, au terme de contrats écrits.

Procédure d'entretien de la bouche : enlever le conduit de liaison chaudière, nettoyer le canal de passage d'air sans rien démonter.

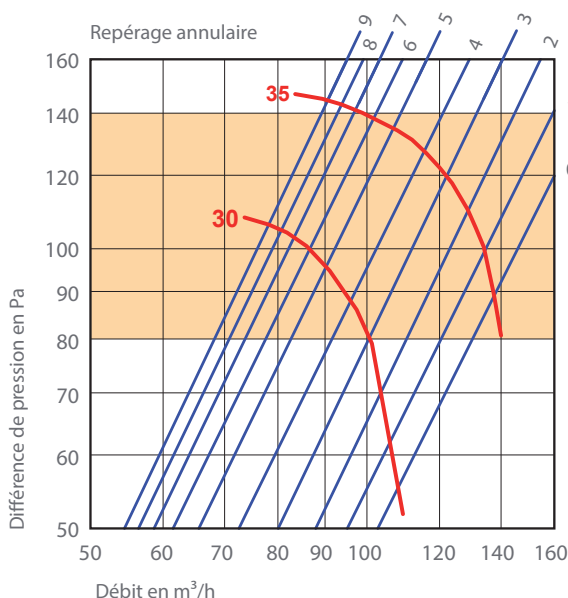
ATTENTION

La notion de sécurité collective doit compléter celle de sécurité individuelle (celle intégrée à la chaudière), ce qui signifie que la bouche de ventilation mécanique raccordant l'appareil à gaz ne peut en aucun cas être considérée comme un organe de sécurité.

Il appartient donc aux concepteurs, installateurs, bureaux de contrôle de s'assurer qu'il a bien été prévu sur les installations de VMC-GAZ un système de sécurité collective entraînant l'interdiction de fonctionnement du brûleur en cas de défaut de fonctionnement de l'extracteur.

CARACTÉRISTIQUES

AÉRAULIQUES



L'abaque ci-contre présente :

- les courbes débit-pression de la bouche ARF 120 à 20 °C
- les niveaux de puissance acoustique Lw exprimé en dB(A).

Les niveaux de réglages sont indiqués par les chiffres du haut qui correspondent au repérage annulaire.

Réglage par défaut sur le repère 4 correspondant à un débit de 105 m³/h sous 100 Pa pour une chaudière de 24 kW.

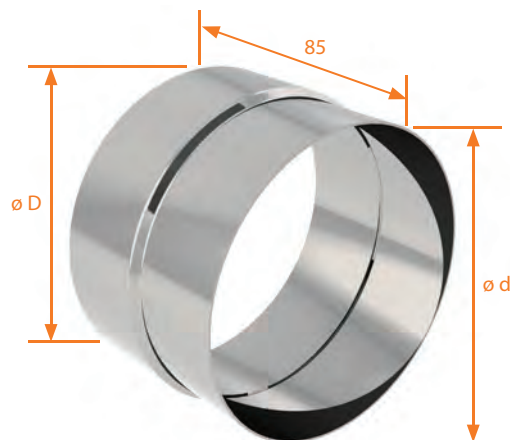
CODIFICATION PRODUITS

| Désignation | Code |
|--|------|
| ARF 120, Ø 125 | 2730 |
| ARF 120, Ø 116 | 2731 |
| ARF 120, Ø 100 | 2733 |
| Manchette de jonction GAZ Ø 130, femelle | 2734 |

Réductions inox RCI

Réalisées en acier inox d'épaisseur 5/10e, Les réductions RCI permettent le raccordement entre un piquage et un conduit de diamètres différents.

| Désignation | Code | D ext. | D int. | d ext. | d int. |
|--------------------|------|--------|--------|--------|--------|
| Réduction inox RCI | 2761 | 132 | 131 | 125 | 124 |
| Réduction inox RCI | 2762 | 132 | 131 | 118 | 117 |
| Réduction inox RCI | 2763 | 132 | 131 | 110 | 109 |
| Réduction inox RCI | 2765 | 125 | 124 | 118 | 117 |
| Réduction inox RCI | 2766 | 126 | 125 | 118 | 117 |
| Réduction inox RCI | 2767 | 125 | 124 | 110 | 109 |
| Réduction inox RCI | 2769 | 125 | 124 | 100 | 99 |
| Réduction inox RCI | 2770 | 121 | 120 | 110 | 109 |
| Réduction inox RCI | 2771 | 121 | 120 | 100 | 99 |



Exemples de mise en oeuvre des réductions inox avec bouche ARF Ø 125, raccordement chaudière Ø 125 int.

