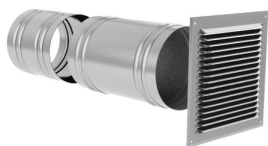


Kit prise d'air en façade



Ensemble constitué : d'un manchon fixe en acier galvanisé longueur 250 mm, d'un manchon réglage en acier galvanisé longueur 200 mm permettant d'assurer la traversée de mur d'épaisseur 250 à 400 mm, d'une grille aluminium à auvents ton naturel venant se clipper sur le manchon côté extérieur - prévoir une légère pente vers l'extérieur et un recouvrement d'au moins 20 mm entre les 2 manchons - disponible du diamètre 100 à 250 mm

Les + produits :

Kit complet pour gérer la traversée de façade et le côté extérieur

Descriptif technique

Caractéristiques techniques

Applications

Pour la prise d'air neuf ou le rejet de l'air vicié en façade dans des installations de ventilation mécanique.

Références produit

Référence	Longueur	Largeur	Diamètre nominal	Diamètre intérieur	Disponibilité
096410	140.00	140.00	100	100	
096412	165.00	165.00	125	125	
096415	200.00	200.00	150	150	