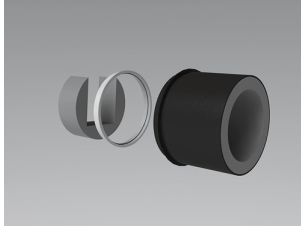


## Mousse acoustique pour Alizé Hygro WC & SDB (HB/TW)



Manchette de fixation plastique standard à joint et placo à griffes et joint

Bouton poussoir à ouverture/fermeture commande élec (230 V ou piles)

Télécommande infrarouge pour commande débit complémentaire HCE

Renvoi d'angle pour montage plafond avec HCC

Anneau et mousse acoustique (à emboîter dans le conduit derrière la bouche).

## Descriptif technique

### Caractéristiques techniques

Extraction/soufflage	Extraction
Diamètre nominal	125
Forcer maj	Oui
QCT	CRN

### Applications

Pour fonctionnement avec bouches ALIZE HYGRO

## Références produit

### Référence

VEN\_ALIZHCMA