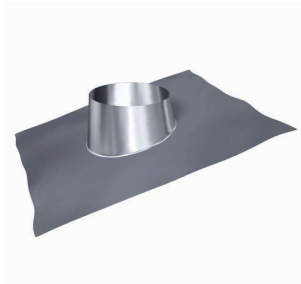


Solin étanchéité plomb MKKD

Élément d'étanchéité série MKKD - permet de réaliser l'étanchéité entre le conduit double paroi et le toit - base en plomb - existe en pentes 5/20° 20/35° et 35/50°



Descriptif technique

Caractéristiques techniques

Applications

Gaz : standard et condensation
Fioul : standard et condensation
Bois bûches et pellets : chaudières, foyers ouverts, fermés, inserts, poêles

Références produit

Référence	Diamètre intérieur	Diamètre extérieur	Angle pente solin
1220393	225	285	5 à 20°
1220394	225	285	20 à 35°
1220395	225	285	35 à 50°
110565	350	410	5 à 20°
110566	400	460	5 à 20°
110567	350	410	20 à 35°