

## Solin plomb DP Orion

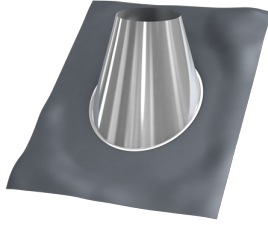
Elément d'étanchéité DP Orion

Permet de réaliser l'étanchéité entre le conduit double paroi et le toit

Base en plomb

Cône en inox 316

Existe en pentes 0/15° 10/30° et 25/45°



## Descriptif technique

### Caractéristiques techniques

<b>Avec/sans joints conduit fumée</b>	non
<b>Matière hors conduit de fumée</b>	INOX316
<b>Compatibilité appareil selon le combustible</b>	Appareils bois bûches Appareils granulés de bois Appareils gaz standard Appareils gaz basse température Appareils gaz à condensation Appareils fioul standard Appareils fioul basse température Appareils fioul à condensation

### Applications

- Evacuations de fumées de chaudières Gaz Fioul standard, basse température et à condensation, bois bûches et granulés de bois
- Toiture ardoise



## Références produit

Référence	Diamètre intérieur	Finition	Angle pente solin
060856	130	Inox	0 à 15°
060857	150	Inox	0 à 15°
060858	180	Inox	0 à 15°
060859	200	Inox	0 à 15°
060860	250	Inox	0 à 15°
060861	300	Inox	0 à 15°
060862	130	Inox	10 à 30°
060863	150	Inox	10 à 30°
060864	180	Inox	10 à 30°
060865	200	Inox	10 à 30°
060866	250	Inox	10 à 30°
060867	300	Inox	10 à 30°
061200	130	Inox	25 à 45°
061201	150	Inox	25 à 45°
061202	180	Inox	25 à 45°
061203	200	Inox	25 à 45°
061204	250	Inox	25 à 45°
061077	130	Noir mat	0 à 15°
061078	150	Noir	0 à 15°
061079	180	Noir mat	0 à 15°
061080	200	Noir	0 à 15°
061081	250	Noir mat	0 à 15°
061082	300	Noir mat	0 à 15°
061083	130	Noir	10 à 30°
061084	150	Noir	10 à 30°
061085	180	Noir	10 à 30°
061086	200	Noir	10 à 30°
061088	300	Noir mat	10 à 30°
061087	250	Noir	10 à 30°
061089	130	Noir	25 à 45°
061090	150	Noir	25 à 45°
061091	180	Noir	25 à 45°
061206	200	Noir	25 à 45°
061207	250	Noir	25 à 45°
061208	300	Noir mat	25 à 45°
061205	300	Inox	25 à 45°