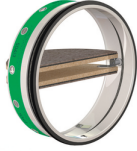




Cartouches coupe-feu EIS90



Coupe-feu 90 minutes EI90S Le clapet coupe-feu terminal circulaire est maintenu en position ouverte par le fusible. Dès que la température dans le conduit dépasse 72°C, le fusible thermique se déclenche et les deux lames se ferment. Le clapet se trouve alors en position fermée. Deux pattes d'arrêts verrouillent les lames dans cette position en assurant une parfaite étanchéité aux gazes et à la fumée. Montage possible aussi bien avec l'axe de la lame horizontal que vertical. Livré lames fermées : mise en position des lames verrouillées par le fusible thermique simple et rapide. Testé conformément à EN 1366-2 à une pression différentielle de 300 Pa. Perte de charge minimale ; Approuvé pour montage en paroi massive, dalle massive et paroi réversible. Facile à installer et sans entretien. Pour application à l'intérieur.

Les + produits :

Sens de montage indifférent à l'horizontale ou à la verticale

Descriptif technique

Caractéristiques techniques

Modèle	SC90
Degré coupe-feu	EI90S (CF 1 heure 30)

Applications

Clapet coupe-feu terminal destiné à restituer le degré de résistance au feu réglementaire au droit d'une paroi traversée par un conduit de ventilation avec montage par simple emboîtement dans le conduit.

Références produit

Référence	Déclenchement auto ou télécommandé	Diamètre nominal
5200098	Autocommandé	100
5200099	Autocommandé	125
5200100	Autocommandé	160
5200101	Autocommandé	200