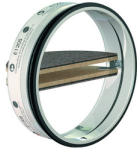




## Cartouches coupe-feu ES120



Pare ?amme 120 minutes E120SLe clapet coupe-feu terminal circulaire est maintenu en position ouverte par le fusible. Dès que la température dans le conduit dépasse 72°C, le fusible thermique se déclenche et les deux lames se ferment. Le clapet se trouve alors en position fermée. Deux pattes d'arrêts verrouillent les lames dans cette position en assurant une parfaite étanchéité aux ?ammes et à la fumée. Montage possible aussi bien avec l'axe de la lame horizontal que vertical. Livré lames fermées : mise en position des lames verrouillées par le fusible thermique simple et rapide. Testé conformément à EN 1366-2 à une pression différentielle de 300 Pa. Perte de charge minimale. Approuvé pour montage en paroi massive, dalle massive et paroi ?exible. Facile à installer et sans entretien. Pour application à l'intérieur.

### Les + produits :

Sens de montage indifférent à l'horizontale ou à la verticale

## Descriptif technique

### Caractéristiques techniques

Modèle	SC0
Degré coupe-feu	E120S (PF 2 heures)

### Applications

Clapet coupe-feu terminal destiné à restituer le degré de résistance au feu réglementaire au droit d'une paroi traversée par un conduit de ventilation avec montage par simple emboîtement dans le conduit.

## Références produit

Référence	Diamètre nominal	Déclenchement auto ou télécommandé
500346	100	Autocommandé
500347	125	Autocommandé
500348	160	Autocommandé
500349	200	Autocommandé