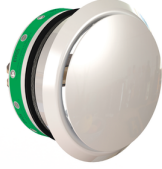




Bouche coupe-feu EI90S

En tôle d'acier revêtu d'une peinture époxy blanche RAL 9010 -
Utilisable en extraction et soufflage d'air. Réglage du débit par tige
filetée ; Niveau sonore réduit Coupe-feu 90 minutes Montage avec
collerette à commander séparément



Descriptif technique

Caractéristiques techniques

Degré coupe-feu

EI90S (CF 1
heure 30)

Applications

Clapet coupe-feu à soupape conique destiné à restituer le degré de résistance au feu réglementaire au droit d'une paroi traversée par un conduit de ventilation avec montage par simple emboîtement dans le conduit.

Références produit

Référence	Diamètre nominal
5420005	100
5420006	125
5420007	160
5420008	200