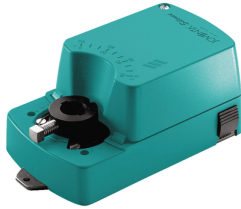




Servomoteur proportionnel 0-10V de registre à volet



Servomoteur rotatif ¼ de tour proportionnel avec Commande 0-10 V cc et plage de travail 90° Temps de marche indépendant de la charge Possibilité de faire fonctionner jusqu'à 5 servomoteurs en parallèle Connexion par bornier de raccordement à vis Montage simple et direct grâce à l'adaptateur universel pour les axes ronds de 6 à 16 mm ou avec un insert (non compris) pour les axes carrés de 8, 10, 11 ou 12 mm de côté Sélection du sens de rotation - Limitation de l'angle de rotation - Asservissement manuel par bouton poussoir
Tension d'alimentation : 24 V ca/cc ou 230 V ca.

Descriptif technique

Caractéristiques techniques

Applications

Pour la motorisation de registres dans les installations de Chauffage Ventilation Climatisation (C.V.C.) et les systèmes d'air conditionné.

Références produit

Référence	Alimentation électrique	Couple entrainement (Nm)
5150177	24/48V	4.00
5150180	24/48V	8.00