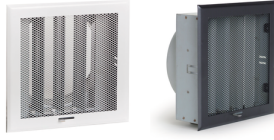


Grilles d'air chaud métal déployé diffusion d'air



Grille de diffusion d'air chaud réglable avec boîtier intégrant un système de volets orientables permettant de réguler le volume d'air et un piquage circulaire pour raccordement direct sur conduit disponibles en : Modèle 150 x 150 mm piquage de raccordement Ø 100 mm ; Modèle 166 x 166 mm piquage de raccordement Ø 125 mm ; Modèle 191 x 191 mm piquage de raccordement Ø 150 mm.

Descriptif technique

Caractéristiques techniques

Applications

Pour la décompression, l'arrivée et la sortie d'air des hottes de cheminées à foyer fermé.

Références produit

Référence	Longueur	Largeur	Passage air	Diamètre nominal	
094010	150.00	150.00	78.00	100	
094034	166.00	166.00	122.00	125	
094012	191.00	191.00	175.00	150	
094011	191.00	191.00	175.00		
094013	166.00	166.00	122.00	125	Noir