



Pied Rubber avec rail intégré

Matière : en caoutchouc vulcanisé noir résistant au UV avec rail 40 x 20 mm en aluminium

Son rail intégré se raccorde avec les autres éléments de la gamme de rails de suspension (écrou fileté, équerre+rail,...)

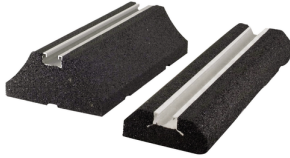
Convient pour montage en extérieur

Atténuation des vibrations

Disponible :

À l'unité livré sans visserie

Par paire avec 4 double-écrous M10 x 40 (pour unités de climatisation).



Les + produits :

N'abîme pas la chape d'étanchéité.

Descriptif technique

Caractéristiques techniques

Applications

Pour le supportage de réseaux aérauliques, chemins de câble et d'unités de ventilation ou climatisation.

Références produit

Référence	Modèle	Longueur
5140207	à l'unité	1000.00
5140166	à l'unité	250.00
5140167	à l'unité	400.00
5140168	à l'unité	600.00
5140220	Lot de 2 supports	600.00