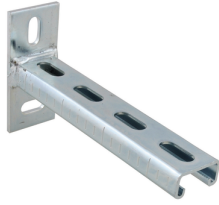




Console murale

En acier électro-zingué avec profil Strut 41 x 21 ou 41 x 41 mm. Trous de fixation oblongs et placés perpendiculairement pour faciliter le positionnement. Rail cranté pour une fixation plus solide avec 1 côté gradué continu en centimètres soudé sur une platine de fixation murale avec 2 trous de fixation.



Descriptif technique

Caractéristiques techniques

**URL Video
Produit ou
Article** https://www.youtube.com/watch?v=gn_-N1hLUhw

Applications

Supportage de réseaux hydrauliques ou aérauliques ou d'appareils type caisson, unités...

Références produit

| Référence | Longueur | Epaisseur rail/console supportage |
|-----------|----------|-----------------------------------|
| 5140170 | 300.00 | 2 |
| 5140246 | 1000.00 | 2.5 |
| 5140129 | 300.00 | 2 |
| 5140130 | 450.00 | 2 |
| 5140131 | 600.00 | 2 |
| 5140224 | 750.00 | 2 |