

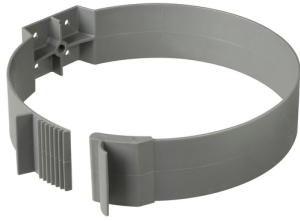


## Collier de fixation PE Spiral

Collier en plastique gris permettant de raccorder les conduits isolés sur la centrale et sur le caisson de répartition et de les fixer sur une cloison, un mur ou un plafond

### Les + produits :

Bonne isolation thermique et acoustique permettant d'éviter les phénomènes de condensation



## Descriptif technique

### Caractéristiques techniques

### Applications

Principalement utilisé pour la liaison entre ballon thermodynamique ou caisson double flux et prise/rejet d'air extérieur

## Références produit

Référence	Diamètre nominal
5040034	125
5040036	160
5040038	180