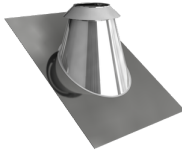




## Solin inox avec larmier SPI

permet de réaliser l'étanchéité entre le terminal et le toit - base en inox - existe en pente 0/15° 10/30° et 25/45°



## Descriptif technique

### Caractéristiques techniques

<b>Matière hors conduit de fumée</b>	INOX304
<b>Compatibilité appareil selon le combustible</b>	Appareils gaz à condensation

### Applications

Tubage et raccordement : Gaz , Fioul, Bois Bûches et Granulés de bois



## Références produit

Référence	Diamètre intérieur	Angle pente solin	Finition
410001	125	0 à 15°	Inox
410002	130	0 à 15°	Inox
410003	139	0 à 15°	Inox
410004	150	0 à 15°	Inox
410005	153	0 à 15°	Inox
410006	180	0 à 15°	Inox
410007	200	0 à 15°	Inox
410009	250	0 à 15°	Inox
410011	300	0 à 15°	Inox
410012	125	10 à 30°	Inox
410013	130	10 à 30°	Inox
410014	139	10 à 30°	Inox
410015	150	10 à 30°	Inox
410016	153	10 à 30°	Inox
410017	180	10 à 30°	Inox
410018	200	10 à 30°	Inox
410020	250	10 à 30°	Inox
410022	300	10 à 30°	Inox
410023	125	25 à 45°	Inox
410024	130	25 à 45°	Inox
410025	139	25 à 45°	Inox
410026	150	25 à 45°	Inox
410027	153	25 à 45°	Inox
410028	180	25 à 45°	Inox
410029	200	25 à 45°	Inox
410031	250	25 à 45°	Inox
410033	300	25 à 45°	Inox