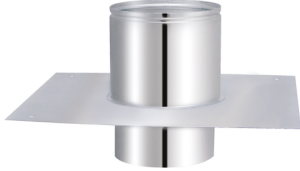


Plaque réhausse sur boisseau SPI

Permet de rehausser la plaque d'étanchété haute par rapport au haut du boisseau - en inox 304



Descriptif technique

Caractéristiques techniques

Matière hors conduit de fumée	INOX304
Compatibilité appareil selon le combustible	Appareils gaz à condensation

Applications

Tubage et raccordement : Gaz , Fioul, Bois Bûches et Granulés de bois

Références produit

Référence	Diamètre intérieur
418735	350
418740	400
418745	450
418750	500
418755	550
418760	600